

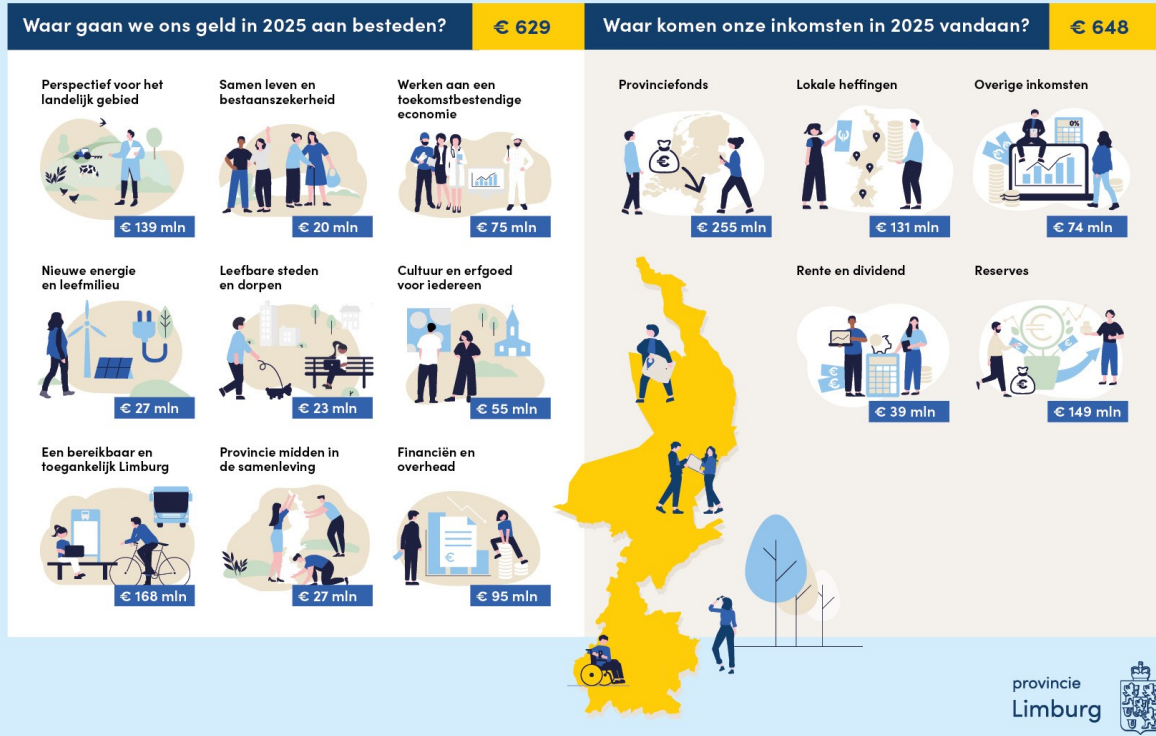
provincie limburg



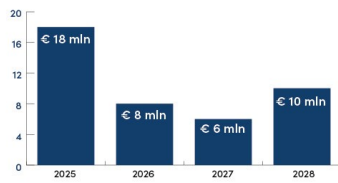
Begroting in één oogopslag

Maastricht, september '24

Programmabegroting 2025

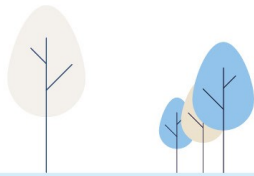


Begrotingsresultaat 2025-2028

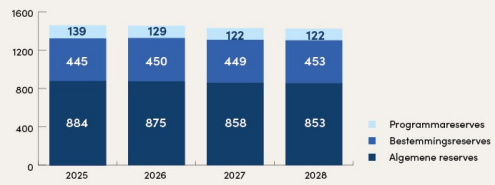


Begroting en meerjarenraming

- Sluitende begroting en meerjarenraming
- Structureel financieel evenwicht
- Beperkte begrotingsruimte



Prognose stand van de reserves



Eigen vermogen

- Surplus weerstandsvermogen € 896 mln.
- Onbenutte belastingcapaciteit € 90 mln.
- Nog solide maar afnemende eigen vermogen

De programmareserves worden ingezet als intensiveringsmiddelen in periode 2025-2027.



Begroting 2025 in één oogopslag

Intensiveringsmiddelen

Coalitieakkoord 2024-2027

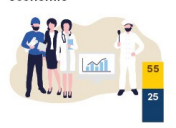
Perspectief voor het landelijk gebied



Samen leven en bestaanszekerheid



Werken aan een toekomstbestendige economie



Nieuwe energie en leefmilieu



Leefbare steden en dorpen



Cultuur en erfgoed voor iedereen



Een bereikbaar en toegankelijk Limburg



Provincie midden in de samenleving



Financiën (onvoorzien)



Elke Limburger telt!

■ Totaal middelen Coalitieakkoord 2024-2027 in mln.
■ Nog te programmeren middelen in mln.

provincie
Limburg 